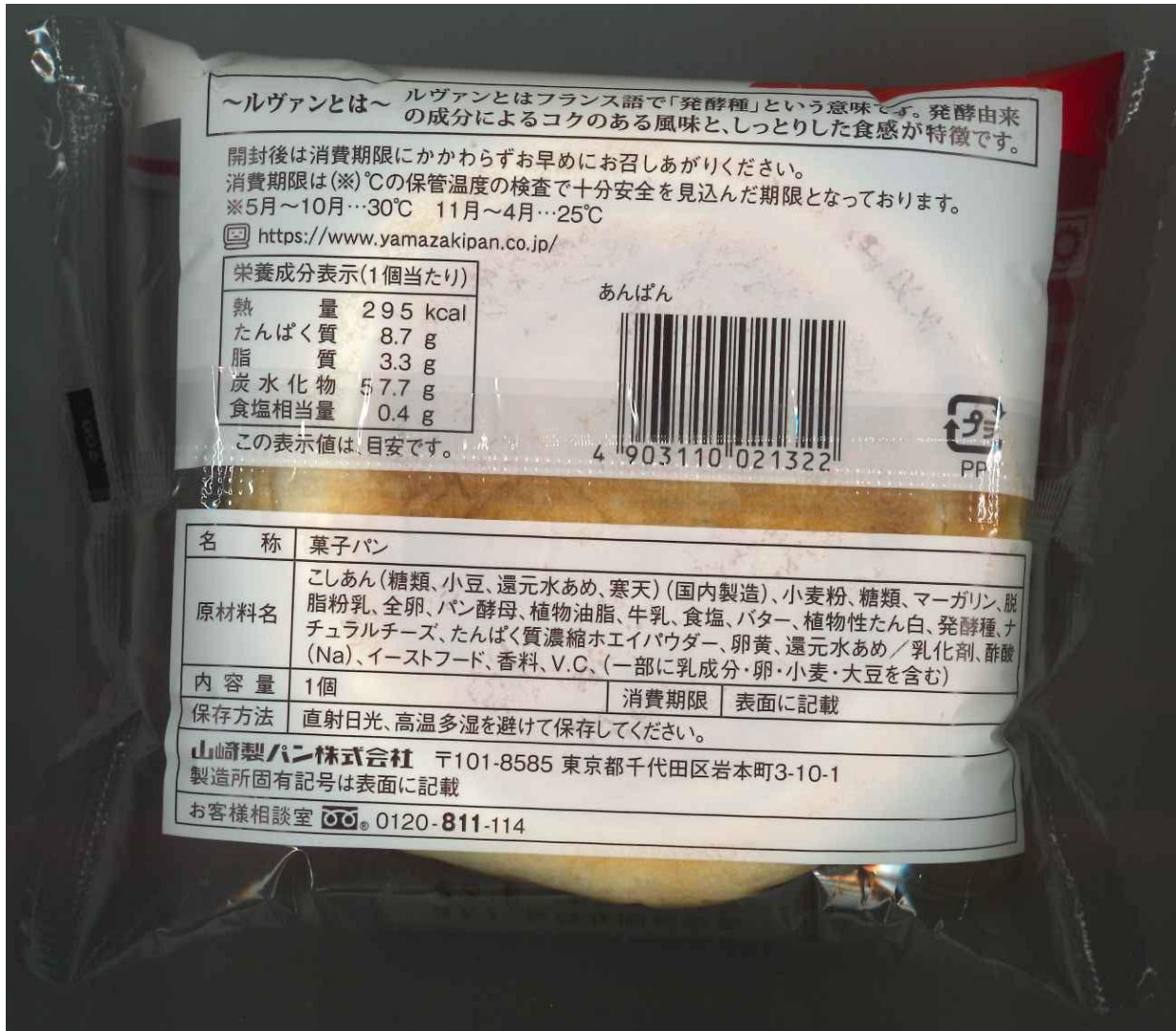


あんぱん 原材料名表示

※ヤマザキ製パンの商品です。



～ルヴァンとは～ ルヴァンとはフランス語で「発酵種」という意味です。発酵由来の成分によるコクのある風味と、しっとりした食感が特徴です。

開封後は消費期限にかかわらずお早めにお召しあがりください。
消費期限は(※)℃の保管温度の検査で十分安全を見込んだ期限となっております。
※5月～10月…30℃ 11月～4月…25℃

<https://www.yamazakipan.co.jp/>

栄養成分表示(1個当たり)

熱量	295 kcal
たんぱく質	8.7 g
脂質	3.3 g
炭水化物	57.7 g
食塩相当量	0.4 g

あんぱん



4 903110 021322

この表示値は、目安です。



名称	菓子パン		
原材料名	こしあん(糖類、小豆、還元水あめ、寒天)(国内製造)、小麦粉、糖類、マーガリン、脱脂粉乳、全卵、パン酵母、植物油脂、牛乳、食塩、バター、植物性たん白、発酵種、ナチュラルチーズ、たんぱく質濃縮ホエイパウダー、卵黄、還元水あめ/乳化剤、酢酸(Na)、イーストフード、香料、V.C、(一部に乳成分・卵・小麦・大豆を含む)		
内容量	1個	消費期限	表面に記載
保存方法	直射日光、高温多湿を避けて保存してください。		
山崎製パン株式会社 〒101-8585 東京都千代田区岩本町3-10-1			
製造所固有記号は表面に記載			
お客様相談室 ☎ 0120-811-114			